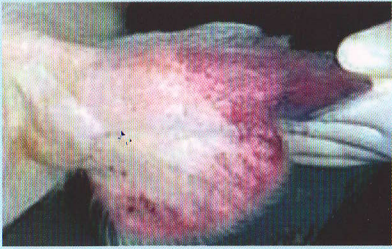


Загибель великої кількості свиней



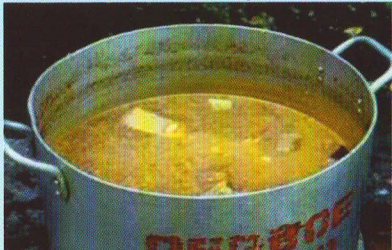
Крововиливи на шкірі вушних раковин



Крововиливи на слизовій п'ятка



Збільшена в декілька разів селезінка свині при АЧС



Харчові відходи згодовувати свиням обов'язково тільки після кип'ятіння!



В м'ясних продуктах вірус АЧС зберігається до 6 місяців!

ОБЕРЕЖНО!

АФРИКАНСЬКА ЧУМА СВИНЕЙ

www.asf.vet.ua

Причина захворювання свиней на африканську чуму (АЧС)?

Зараження свиней вірусом АЧС виявлено ще в 1903 р. в Південній Африці.

Скільки часу проходить з моменту зараження тварини до прояву клінічних ознак хвороби?

Інкубаційний період може тривати від 3 до 15 діб. При гострому перебігу хвороби – 5-9 діб.

Які клінічні ознаки є характерними для хворих на АЧС свиней?

Це надзвичайно заразна вірусна хвороба свиней усіх вікових груп, що характеризується здебільшого гострим перебігом та проявляється лихоманкою, значними крововиливами, синюшністю та змертвінням шкіри, враженнями внутрішніх органів та високою смертністю, що призводить до значних економічних збитків.

Характерними для хвороби є наступні ознаки:

- раптова загибель тварини, за відсутності клінічного прояву;
- підвищення температури тіла до 40,5-42°C;
- зниження апетиту, в'ялість, швидка втомлюваність, слабкість тазових кінцівок, хитка хода, посилена спрага, тварини лежать, зарившись в підстилку;
- ядуха, кашель, блювота, діарея (іноді з кров'ю), частіше запор, слизисті виділення з очей та носа, параліч тазових кінцівок, можливі аборти у самок;
- синюшність шкіри та червонувато-фіолетові плями черева, підгрудка, мошонки, вух, п'ятка та кінцівок.

Хвороба охоплює 40-65 % поголів'я тварин, 85-100 % з яких гине впродовж 6-13 діб.

Якщо Ви помітили схожі ознаки негайно сповістіть ветеринарного лікаря!

Як відбувається зараження свиней?

Шляхом безпосереднього контакту (від свині – до свині).

Опосередковано:

- через ґрунт, неззаражені корми, предмети догляду й утримання, стічні води, транспортні засоби; бродячих тварин, птахів, комах та обслуговуючий персонал.
- при згодовуванні харчових відходів, що містять продукти забою хворих чи інфікованих тварин.

Чи хворіють люди на АЧС?

Ні! Люди не хворіють на АЧС.

Які тварини хворіють на АЧС?

Лише домашні та дикі свині, незалежно від породи, віку та статі.

Чи існує вакцина від АЧС?

Ні! На даний час ефективної вакцини не існує.

Які ще хвороби свиней подібні до АЧС за клінічними ознаками?

Відрізнити АЧС від подібних хвороб: класичної чуми свиней (КЧС), репродуктивно-респіраторного синдрому свиней (РРС), бешихи та пастерельозу може лише фахівець ветеринарної медицини. Однак, основою діагностики АЧС є лабораторне дослідження патологічного матеріалу.

Що станеться, якщо не повідомити про підозру на АЧС?

Хвороба може швидко поширитись на сусідні господарства, завдаючи значних економічних збитків внаслідок загибелі свиней та ліквідації всього свинопоголів'я в регіоні.

Заходи ветеринарної служби по контролю АЧС.

У разі підтвердження спалаху захворювання, служба ветеринарної медицини проводить карантинні заходи по запобіганню розповсюдження хвороби шляхом швидкого гуманного, безкровного забою усіх свиней на території, де спалахнула хвороба, з наступним спаленням трупів тварин, механічної чистки та дезінфекція приміщень та території утримання свиней.

Матеріальне відшкодування збитків, внаслідок вилучення тварин, компенсується власником за рахунок коштів резервного фонду державного бюджету.

Як запобігти занесенню вірусу АЧС в господарство?

- Утримувати свиней в закритих приміщеннях, не допускаючи їх вигулу та контакту з іншими тваринами.
- Обслуговувати тварин лише у змінному спецодязі, використовуючи окремі засоби догляду та інвентар.
- Не дозволяти відвідування господарства та тваринницьких приміщень стороннім особам.
- Не купувати тварин у невстановлених для цього місцях та без супровідних ветеринарних документів.
- Не забивати хворих свиней та не переробляти туші захворілих тварин.
- Не утримувати в приватному господарстві свиней, якщо Ви мисливець на диких свиней.

Не згодовувати свиням харчові відходи, що містять свинину чи продукти забою без проварювання.

ПАМ'ЯТАЙТЕ!

ПРИ ПІДОЗРІ НА АЧС СПОВІСТІТЬ ФАХІВЦЯ ВЕТЕРИНАРНОЇ МЕДИЦИНИ, КРАЩЕ ПЕРЕСТРАХУВАТИСЬ, АНІЖ НАРАЗИТИ НЕБЕЗПЕКУ ВСІХ СУСІДІВ



ДЕРЖАВНА СЛУЖБА УКРАЇНИ З ПИТАНЬ БЕЗПЕЧНОСТІ ХАРЧОВИХ ПРОДУКТІВ ТА ЗАХИСТУ СПОЖИВАЧІВ

Тел.: (044) 279-49-48



Головне управління Держпродспоживслужби в Полтавській області

Тел.: (0532) 60-66-47

Які тварини хворіють на АЧС?



Європейський дикий кабан



Домашня свиня



Обмеження на переміщення свиней та м'ясопродуктів в карантинній зоні



Дезінфекція приміщень де утримувались хворі свині

Стойкість збудника:

Вірус АЧС залишається життєздатним:

- у м'ясі від хворих тварин – до 155 днів;
- у гною та ґрунті – до 3 місяців;
- в трупах свиней – до 2,5 місяців;
- у копчених м'ясопродуктах – до 6 місяців;
- в солонині – до 1 року;
- в замороженому м'ясі – до 3 років.